

Instalacje



SIECI GAZOWE



SIECI WODOCIĄGOWE



SIECI KANALIZACYJNE



SIECI CIEPŁOWNICZE



DROGOWNICTWO

SKŁADY „KROPELEK”

SKŁADY „PECEFAL”

SKŁADY „ŻELIWIARZ”

3. 53. C. CENNIK PODSTAWOWY MATERIAŁY IZOLUJĄCE I USZCZELNIAJĄCE

BETOMAX, KAB TAŚMA USZCZELNIAJĄCA OPIS B

EDYCJA I 2012. STAN NA DZIEŃ 2012.08.01



Punkty styczne poszczególnych odcinków taśm mogą być łączone na różne sposoby:

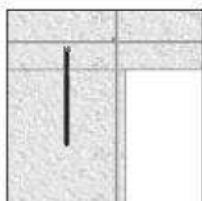
- Za pomocą szyn montażowych, opracowanych specjalnie do montażu taśmy KAB. Podstawą są trzy paski z materiału o wysokim potencjale objętości pęcznienia oraz szyny z blachy grubości 2 mm, do których mocowana jest taśma KAB za pomocą nakrętek motylkowych. W taśmie należy wykonać otwory w miejscach, gdzie przechodzą nakrętki. Do wykonania otworów używa się szyny montażowej z wiertłem 5 mm. Paski z pęczniącego materiału dostarczane są już z wykonanymi fabrycznie otworami. Należy je zmontować z szyną zgodnie z rysunkiem po lewej stronie. Nakrętki motylkowe należy mocno dokręcić. Za pomocą szyn montażowych można łączyć zarówno wewnętrzne jak i zewnętrzne taśmy kompensacyjne.



- Łączenie może odbywać się również metodą czolowego zgrzewania odcinków taśm za pomocą kolby (zgrzewarki) elektrycznej. Profil pęczniący może zostać wyjęty na czas zgrzewania z rowka taśmy, a następnie po zgrzaniu odcinków taśm ponownie w nim umieszczony.



- Innym sposobem połączenia taśm jest utworzenie zakładu jednej taśmy na drugą i zgrzewanie ich nagrzewnicą gorącego powietrza. Powstały w ten sposób zakład musi wynosić ok. 5 cm. Należy przy tym uważać na dokładne nałożenie na siebie ryflowanych powierzchni taśm. Powierzchnie stykowe, które nagrzewane są gorącym powietrzem i stapiają się ze sobą należy docisnąć do siebie, by uzyskać trwałe połączenie.



- Kolejną metodą jest równoległe ułożenie dodatkowego odcinka taśmy o długości 50 cm w odległości 5 cm od taśmy bazowej. W obszarze, gdzie występuje duże ciśnienie wody zalecane jest łączenie za pomocą szyn montażowych lub zgrzewania.

Wskazówki montażowe na łączeniach ściana / strop.

Podstawę taśmy z profilem umieszcza się w koronie ściany w pierwszym etapie betonowania. Beton w pierwszym etapie może sięgać tylko do specjalnego gładkiego paska kontrolnego. Pęczniący profil należy zabezpieczyć do czasu betonowania stropu przed przedwczesnym pęcznieniem spowodowanym wilgocią lub opadami atmosferycznymi.

Składowanie.

Pęcznienie wkładki jest aktywowane przy kontakcie z wodą, z tego też względu należy zadbać o składowanie materiału w suchym i chłodnym miejscu.

INFORMACJE TECHNICZNE ORAZ WYCENY INWESTYCYJNE U NASZYCH DORADCÓW

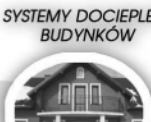
TAŚMY I FOLIE BUDOWLANE

TAŚMY I FOLIE OPAKOWANIOWE

MATERIAŁY IZOLUJĄCE I USZCZELNIAJĄCE

SYSTEMY DOCIEPLEŃ BUDYNKÓW

BEZPIECZEŃSTWO I HIGIENA PRACY



Chemia

Kropelek:

kontakt bezpośredni: +48 505 657 795

magazyn dla dostaw 114SIW: ul. Handlowa 2, 41-807 Zabrze
sklad.kropelek.zabrze@orangeseven.pl

Pecefal:

kontakt bezpośredni: +48 505 657 795

magazyn dla dostaw 114SIK: ul. Handlowa 2, 41-807 Zabrze
sklad.pecefal.zabrze@orangeseven.pl

Żeliwiarz:

kontakt bezpośredni: +48 505 657 795

magazyn dla dostaw 111SID: ul. Cegielnia Murcki 5, 40-749 Katowice
sklad.zeliwiarz.katowice@orangeseven.pl

Adres do korespondencji i fakturowania: Orange Seven, ul. Opolskiego 1/21, 41-500 Chorzów

Instalacje:
kontakt bezpośredni: +48 605 227 040

magazyn dla dostaw 110I: ul. Kościuszki 227, 40-600 Katowice
magazyn.instalacje.katowice@orangeseven.pl

magazyn dla dostaw 210I: ul. Zakłiki z Mydlnik 16, 30-198 Kraków
magazyn.instalacje.krakow@orangeseven.pl

Chemia:
kontakt bezpośredni: +48 605 227 040

magazyn dla dostaw 110C: ul. Śląska 88, 40-742 Katowice
magazyn.chemia.katowice@orangeseven.pl